

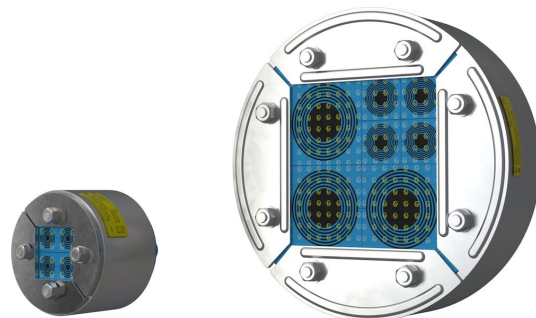


# Passage Roxtec R Ex avec SL R

Passage circulaire certifié Ex, à souder, pour l'étanchéité de plusieurs câbles et tuyauteries dans un espace limité.

Le Roxtec R Ex avec SL R est un passage pour plusieurs câbles et tuyauteries, il est certifié pour les zones classées Ex e et Ex tb. Il est développé pour les ouvertures circulaires et se compose d'une douille qui doit être soudée à la structure. La compression est intégrée à la bague et l'étanchéité se fait par expansion. Les modules d'étanchéité Roxtec Ex s'adaptent à des câbles et des tuyauteries de différentes tailles et peuvent être utilisés comme capacité de réserve intégrée. La bague a un filet à l'arrière pour faciliter les installations horizontales (non inclus dans les R 70 et R 75).

- Surface optimisée
- Entretien et inspection facilités



## Caractéristiques du produit



Coupe-feu



Etanche à l'eau



Etanche au gaz



Certifié ATEX

## Structure d'installation



Métal

## Type de fixation



Soudage

## Classements et certificats

### Feu

- CLASSE A conformément au code FTP IMO 2010
- CLASSE H selon IMO 2010 FTP Code + Courbe de charge calorifique HC

### Étanchéité

- Gaz: 2,5 bars (catastrophique)
- Eau: 4 bars (catastrophique)

### Supports

- Certifié ATEX

## Dimensions du cadre

mm/kg

Les variantes de cadre ci-dessous sont une sélection limitée. Pour voir la gamme complète de cadres et de configurations, veuillez visiter [roxtec.com](https://www.roxtec.com).

Titre	Espace de remplissage	Dimensions d'ouverture Ø	Poids	N° art.
R 200 W Ex AISI316/AISI316	120 x 120	216 - 216	5.3	EXWR00002002121
R 200 W Ex AISI316/PRIMED	120 x 120	216 - 216	5.3	EXWR00002002112
R 75 W Ex AISI316/AISI316	40 x 40	91 - 91	1.4	EXWR00000752121
R 75 W Ex AISI316/PRIMED	40 x 40	91 - 91	1.4	EXWR00000752112
R 100 W Ex AISI316/AISI316	60 x 60	116 - 116	2.1	EXWR00001002121
R 100 W Ex AISI316/PRIMED	60 x 60	116 - 116	1.9	EXWR00001002112
R 125 W Ex AISI316/AISI316	80 x 80	142 - 142	2.7	EXWR00001252121
R 125 W Ex AISI316/PRIMED	80 x 80	142 - 142	2.8	EXWR00001252112
R 150 W Ex AISI316/AISI316	90 x 90	166 - 166	3.5	EXWR00001502121
R 150 W Ex AISI316/PRIMED	90 x 90	166 - 166	3.5	EXWR00001502112



The product information provided by Roxtec does not release the purchaser of the Roxtec system, or part thereof, from the obligation to independently determine the suitability of the products for the intended process, installation and/or use.

Roxtec gives no guarantee for the Roxtec system or any part thereof and assumes no liability for any loss or damage whatsoever, whether direct, indirect, consequential, loss of profit or otherwise, occurred or caused by the Roxtec systems or installations containing components not manufactured by an authorized manufacturer and/or occurred or caused by the use of the Roxtec system in a manner or for an application other than for which the Roxtec system was designed or intended.

Roxtec expressly excludes any implied warranties of merchantability and fitness for a particular purpose and all other express or implied representations and warranties provided by statute or common law. User determines suitability of the Roxtec system for intended use and assumes all risk and liability in connection therewith. In no event shall Roxtec be liable for indirect, consequential, punitive, special, exemplary or incidental damages or losses.

The Roxtec products are offered and sold in accordance with the conditions of the Roxtec General Terms of Sales. The latest version of the Roxtec General Terms of Sales can be downloaded from <https://www.roxtec.com/en/about-us/about-roxtec/general-terms-of-sales/>

We reserve the right to make changes to the product and technical information without further notice. Any errors in print or entry are no claims for indemnity. The content of this publication is the property of Roxtec International AB and is protected by copyright.

This document was generated on: 2024-04-05